

**FILO
MENA**

Aparthotel



DER HOCHALPINE SOMMER

Machen Sie Ihren Aufenthalt in den Bergen zu Ihrem persönlichen Wohlfühl-Urlaub. Auf welche Art auch immer Sie die bezaubernde Natur, die Annehmlichkeiten und kulinarischen Angebote erleben möchten: Unser Haus – ruhig gelegen und doch im Herzen von Lech – ist dazu die beste Ausgangsbasis.

FEEL FREE

RAUM UND FREIHEIT GENIESSEN

Wählen Sie aus unseren unterschiedlichen Angeboten an Zimmern und Apartments aus, was Ihren Bedürfnissen am besten entspricht: vom gemütlichen Einzelzimmer mit einem Grand Lit Bett (140 cm breit) bis zum großzügigen Apartment für sechs Personen mit bestens ausgestatteter Kochnische, Balkon und zwei Bädern. Alle Zimmer und Apartments sind mit Kabel-TV, Telefon sowie einem Zimmersafe ausgestattet. In der Kochnische stehen E-Herd (mit zwei Platten), Mikrowelle, Geschirrspüler, Kühlschrank und Filterkaffeemaschine zur Verfügung.

4-STERNE-SERVICE

Unsere Gäste genießen den umfassenden Service eines Hotels: Wäschepaket mit frischer Bettwäsche, Geschirrtüchern, Handtüchern, Badetüchern und Bademänteln. Im Nächtigungspreis sind die tägliche Reinigung des Apartments (ausschließlich der Küche) sowie die Endreinigung, Strom und Heizung enthalten. Inkludiert ist zudem ein Außenparkplatz direkt vor dem Hotel oder ein Garagenplatz in der Mühlegarage (5 Gehminuten vom Haus entfernt).

FILOMENA KOMFORT

Gleich nebenan finden Sie eine Bankfiliale, eine Bäckerei und die Filomena Einkaufspassage mit Supermarkt und kleinen Boutiquen. Seilbahnen, Wanderwege und eine Haltestelle des Wanderbusses liegen in unmittelbarer Nähe. Täglich werden in Lech geführte Themenwanderungen angeboten – unter anderem eine Kräuterwanderung, eine Wanderung auf den Spuren der Walser oder eine Geowegexkursion.

URLAUBSZEIT IST FAMILIENZEIT

Für junge und junggebliebene Gäste wird viel geboten: ein buntes Kinderspielzimmer für Minis und ein Jugendraum für coole Kids. Gemeinsamen Familienspaß versprechen etwa Tischtennis, -fußball, Go-Kart, Dart und Airhockey. Und damit sich auch die Jüngsten mindestens so wohl fühlen wie zu Hause, setzen wir auf eine moderne, kindgerechte Ausstattung in allen Zimmern und Apartments.





Lech und die Arlbergregion: traumhafte Bergkulissen, Wanderwege und Pfade am Wasser und im alpinen Gelände. Ideal für Aktivurlaub an der frischen Luft für die ganze Familie mit einem vielfältigen Angebot.

FEEL JOY

NATUR GENIESSEN & ABSCHALTEN

Unsere Region und Lech eignen sich hervorragend für gelassene Tage in der Natur. Von zauberhaften Wanderwegen bis zum entspannten Relaxen nach Ihren Aktivitäten steht Ihrem Genuss nichts im Wege. Sie wählen zwischen Slow-Wanderungen, geführten Touren, Familien-Aktivprogramm oder extremen Herausforderungen wie einer Gipfelbesteigung. Wanderbusse bringen Sie bequem an Ihren Ausgangspunkt.

AKTIV DURCH DEN SOMMER

Der Lecher Bergsommer bietet Ihnen feine Tage im Einklang mit der Natur. Sonnenauf- und Sonnenuntergangswanderungen, klare Bergluft und wunderbares Bergpanorama erwarten Sie.

BEI UNS AUF SOMMERFRISCHE

In unserem Haus nächtigen und urlauben Sie ganz entspannt – mit viel Freiheitsgefühl. Sie entscheiden frei, ob Sie abends gemütlich mit Ihren Lieben im Apartment kochen oder sich in einem der umliegenden Restaurants verwöhnen lassen wollen. Statt dem Frühstücksbuffet im Frühstücksraum können Sie sich auch Ihre Brötchen mal aufs Zimmer liefern lassen. Wir bemühen uns um größtmögliche Flexibilität für Ihre entspannte Urlaubsgestaltung, geben Ihnen gerne Tipps.

BERG FRÜHSTÜCK

Besonders reizvoll ist es, hoch oben mit toller Aussicht das Frühstück zu genießen. Und zwar auf dem Rükopf, auf der Kriegeralp oder der Wolf-Berghütte. Diese sind bequem mit dem Lift und Seilbahn erreichbar.

FEEL NATURE

LECH UND DER DÖRFLICHE CHARAKTER

Unsere Ortschaft hat es über all die Jahre geschafft, den dörflichen Charakter zu wahren. Darauf sind wir sehr stolz. Wir bemühen uns die Ressourcen bestmöglich zu schonen, pflegen unsere Naturlandschaft und fördern die Landwirtschaft.

DER BERGSOMMER

Die Uhren gehen im Sommer in den Bergen etwas anders. Der frühe Morgen ist frisch und klar und sollte es rundherum so richtig heiß sein, ist es bei uns gut erträglich. Das ist eine ideale Höhenlage für Wanderungen. Lech und Umgebung bieten Ihnen 350 km Wanderwege mit kurzen oder längeren Etappen. Besondere Naturerlebnisse mit blühenden Blumen, saftigen Bergwiesen oder einmalige Farbspektakel im Spätsommer erwarten Sie.

PAUSE ALPIN: EINKEHR IN EINER BERGHÜTTE ODER PICKNICK AM LECH

Der Fluss Lech, der direkt an unserem Haus vorbeifließt, bietet neben einem Wanderweg oder dem Lechweg von der Quelle bis zum Fall viele schöne Plätze um Rast zu machen. Einige Wanderwege sind gut mit dem Kinderwagen zu meistern. Es erwarten Sie zahlreiche Hütten mit Einkehrmöglichkeiten auf Ihren Wanderwegen. Thematisch ist für alle etwas dabei: von Bike-Touren und Kräuterwanderungen bis zu geführten Gipfelwanderungen.

GRILL PLÄTZE

mit Sitzmöglichkeit,
Brennholz, Grillstelle
mit Rost.

Grillplatz

LECHWEG ZUGER SÄGE

Im Zuger Tal für
Lechweg-Wanderer.
Tipp: Zuger Säge
kann besichtigt werden.

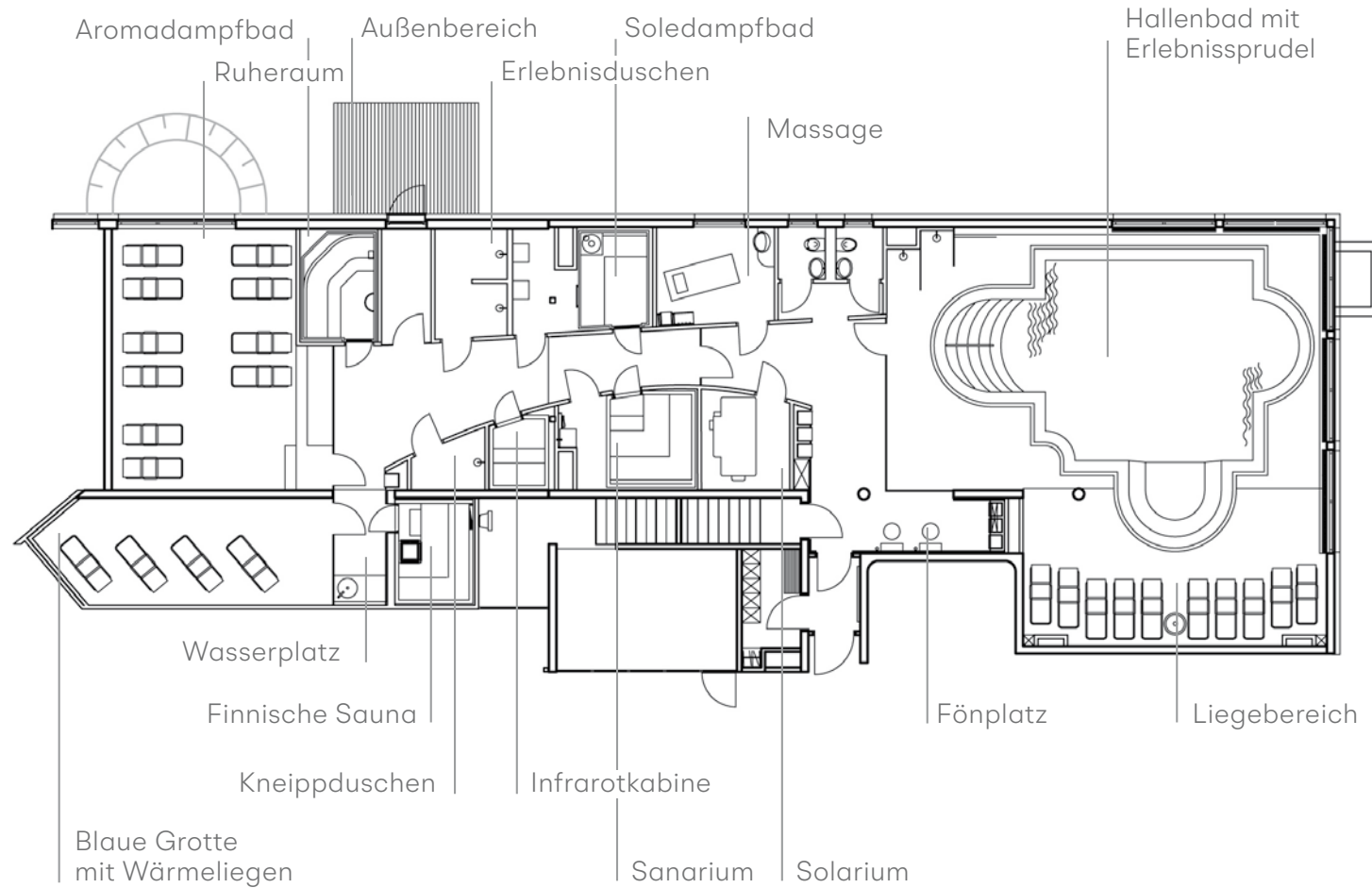




FEEL JOY

Unser hauseigenes Hallenbad (9 x 8 m) mit wundervollem Ausblick auf die Gipfel von Lech ist mit 29° C warmem Lech-Quellwasser befüllt. Whirl-Ecke, Bodensprudel und Massagedüsen laden zum Entspannen ein, während Sportliche im Becken ihre Runden drehen und die Kleinsten einfach vergnügt drauflos planschen. Weil genug Platz ist für Groß und Klein, Alt und Jung, werden sich alle wohl fühlen. Und da bei uns das Mineralwasser direkt aus der Leitung kommt, spüren Sie vielleicht eine besondere Wirkung.

In unserem Wellnessbereich erwartet Sie viel Erholung – etwa in der Finnischen Sauna, im Aromadampfbad, im Sanarium, im Soledampfbad oder in der Infrarotkabine. Sollten Ihre Muskeln nach einem sportlichen Tag nach einer Massage verlangen, dann vereinbaren Sie einfach einen Termin an der Rezeption.



Tanken Sie Kraft,
erholen Sie sich und spüren
Sie die belebende und
reinigende Wirkung von
Wasser und Wärme.

Hallenbad:
7:30 bis 20.00 Uhr
Wellnessbereich:
16:00 bis 20:00 Uhr
täglich wechselweise
geöffnet:
Aroma-Dampfbad /
Wärmekabine
Sole-Dampfbad /
Wärmekabine

DRAUSSEN: LECHER WALDBAD

25 m Sportbecken, Aquafit,
Sprudelliege, Massagedüsen,
Kinder-Babybecken, Breit-
wellenrutsche

SOMMERPREISE

JUNI BIS SEPTEMBER 2023



06.07.23-10.09.23

KRIEGERHORN
Einzelzimmer | 1 Person | 17 m²

Grand Lit (1 Bett/140 cm breit), Bad, separates WC, ohne Kochnische, ohne Balkon



€ 70,-

SCHAFBERG
Doppelzimmer, 2 Personen, 32 m²

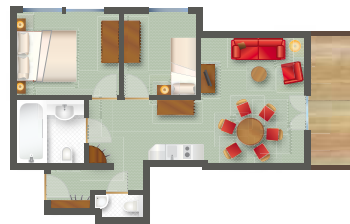
Schlaf- und Wohnraum, Doppelbett (auch als Twin Bed möglich), Bad, separates WC, Balkon, ohne Kochnische



€ 140,-

BIBERKOPF
Apartment, 3 Personen, 54 m²

1 Doppelzimmer, 1 Einzelzimmer, Wohnraum mit Kochnische, Bad/WC, separates WC, Balkon



€ 210,-

MOHNENFLUH
Apartment, 4 Personen, 54 m²

2 Doppelzimmer, Wohnraum mit Kochnische, Bad, separates WC, Balkon



€ 250,-

HASENFLUH
Apartment, 4 Personen, 57 m²

2 Doppelzimmer (Betten als Twin Beds möglich), Wohnraum mit Kochnische, 2 x Dusche/WC, ohne Balkon



€ 260,-

OMESHORN
Apartment, 4 Personen, 61 m²

2 Doppelzimmer (ein Doppelbett als Twin Bed möglich), Wohnraum mit Kochnische, Bad, separates WC, Dusche/WC, Balkon



€ 280,-

Unsere Preise verstehen sich pro Wohneinheit und Tag – ohne Frühstück – entsprechend der Normalbelegung. Exklusive Gästetaxe (€ 3,80 pro Person und Tag ab 14 Jahre)

SOMMERPREISE

JUNI BIS SEPTEMBER 2023



06.07.23-10.09.23

WIESELE
Apartment, 4 Personen, 63 m²

2 Doppelzimmer (ein Doppelbett als Twin Bed möglich), Wohnraum mit Kochnische, Bad, separates WC, Dusche/WC, Terrasse



€ 280,-

ROTE WAND
Apartment, 5 Personen, 69 m²

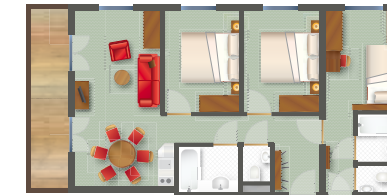
2 Doppelzimmer (ein Doppelbett als Twin Bed möglich), 1 Einzelzimmer, Wohnraum mit Kochnische, Bad/WC, Dusche/WC, Balkon



€ 305,-

KARHORN
Apartment 5–6 Personen, 71 m²

Kombination aus Kriegerhorn und Mohnenfluh: 2 Doppelzimmer und 1 Zimmer mit einem Grand Lit (1 Bett/140 cm breit) für 1–2 Personen, Wohnraum mit Kochnische, 2 x Bad, 2 x separates WC, Balkon



€ 305,-

RÜFIKOPF
Apartment, 6 Personen, 73 m²

2 Doppelzimmer, 1 Zimmer mit einem Stockbett, Wohnraum mit Kochnische, Bad, separates WC, Dusche/WC, Balkon



€ 360,-

WÖSTER
Apartment, 6 Personen, 79 m²

3 Doppelzimmer (2 Doppelbetten als Twin Beds möglich), Wohnraum mit Kochnische, Bad, separates WC, Dusche/WC, Balkon



€ 360,-

Unsere Preise verstehen sich pro Wohneinheit und Tag – ohne Frühstück – entsprechend der Normalbelegung. Exklusive Gästetaxe (€ 3,80 pro Person und Tag ab 14 Jahre)



BUCHUNGSINFOS

Unsere Preise verstehen sich pro Wohneinheit und Tag entsprechend der Normalbelegung.

EXTRA

| | |
|---|---|
| GÄSTETAXE ab 14 Jahre | € 3,80 pro Person und Tag |
| FRÜHSTÜCK VOM BUFFET Erwachsene, Jugendliche ab 14 Jahre Kinder 5-14 Jahre Kinder 0-5 Jahre | € 20,- pro Person und Tag € 10,- pro Person und Tag ohne Berechnung |
| WEITERE PERSONEN IM APARTMENT Erwachsene, Jugendliche ab 14 Jahre Kinder 0-5 Jahre Kinder 6-13 Jahre | € 20,- pro Person und Tag ohne Berechnung € 10,- pro Person und Tag |
| HUNDE Auf Anfrage Nur gestattet, wenn der Hund 24 Stunden betreut wird | € 25,- pro Hund und Tag |

FILOMENA SERVICE

| | |
|--|--------------------|
| Masseur, Solarium, Wäscheservice, Babysitter, Frühstücks-/Zeitungsservice | Preise auf Anfrage |
|--|--------------------|

WISSENSWERTES

| | |
|----------------------|------------------------|
| CHECK IN / CHECK OUT | ab 16 Uhr / bis 10 Uhr |
|----------------------|------------------------|

ANZAHLUNG

Ihre Reservierung fixieren Sie durch eine Anzahlung von 30 % vom Gesamtpreis. Die Anzahlung ist am Tag der Reservierung fällig und kann gerne per Kreditkarte (VISA oder Euro-/Mastercard), vorzugsweise als Überweisung, getätigt werden. Vor Ort akzeptieren wir EC-Karte, Visa, Eurocard oder Barzahlung.

ALLGEMEINE GESCHÄFTSBEDINGUNGEN (AGBs)

Es gelten die Österreichischen Hotelvertragsbedingungen. Detaillierte Infos finden Sie auf unserer Website.

STORNOBEDINGUNGEN (Auszug aus den AGBs, § 5):

| | |
|--------------------------------------|---------------------------|
| Bis 3 Monate vor Ankunftstag | ohne Stornogebühr |
| Bis 1 Monat vor Ankunftstag | 40 % vom Gesamtlogispreis |
| Bis 1 Woche vor Ankunftstag | 70 % vom Gesamtlogispreis |
| In der letzten Woche vor Ankunftstag | 90 % vom Gesamtlogispreis |

REISE RÜCKTRITTS-VERSICHERUNG

Über unseren Partner, die Europäische Reiseversicherung, bieten wir Ihnen einen Versicherungsschutz an. Mehr: www.filomena.at/buchungsinformationen



MY LECH CARD

Eine ganze Sommervielfalt

Die Fahrt auf den Rüfikopf, entspannen im Waldschwimmbad, das erlebnisreiche Kinderprogramm und die Nutzung der Wanderbusse (inklusive Maut), zum Beispiel ins Zugertal zum »Schönsten Platz Österreichs (2016)«: All das, und noch viel mehr, ist bei der My Lech Card inklusive.

PREISE

1-2 Tage: € 33,-
3-4 Tage: € 52,-
5-7 Tage: € 65,-
8-14 Tage: € 94,-
15-21 Tage: € 117,-

Kinder bis 14 Jahre (Jahrgang 2009 oder später) erhalten die My Lech Card gratis.
Senioren ab dem 70. Lebensjahr (ab Jahrgang 1953 oder früher) erhalten 30% Ermäßigung.

ERLEBNISSE

SOMMERBERGBAHNEN mit atemberaubendem Panorama:

Rüfikopf Seilbahn, Bergbahn Oberlech, Petersbodenbahn, Seekopfbahn, Steffisalp-Express

PANORAMABUS Zugertal und **WANDERBUSSE** nach Lech, Zug, Oberlech, Stubenbach, Zürs und in die Nachbardörfer Warth, Schröcken und Elbigenalp im Lechtal

EINTRITT INS ZUGERTAL Spullersee und Formarinsee, das Steinerne Meer, den Lechweg oder bei einer Wanderung zur Freiburger, Ravensburger oder Göppinger Hütte

KINDER-ABENTEUER-PROGRAMM

Von 3.7. bis 8.9.2023 für Kinder von 5 bis 14 Jahre

Montag: Kinderklettern im Klettergarten oder Spieletag im Waldcamp

Dienstag: Reiten auf der Alpenranch oder Waldcamp mit Kindercanyoning

Mittwoch: Waldcamp mit Kindercanyoning oder Reiten auf der Alpenranch

Donnerstag: Bogenschießen und Arlenzauberweg oder Kinderklettern im Klettergarten

Freitag: Spieletag im Waldcamp oder Bogenschießen und Arlenzauberweg

FAMILIENPROGRAMM am Wochenende

Samstag: Familiencanyoning, Sonntag: Familienklettern am Rüfikopf

LECH ERLEBEN Lecher und Lecherinnen laden zu besonderen Aktivitäten

GEFÜHRTE THEMENWANDERUNGEN

Montag: Kräuterwanderung

Dienstag: Auf den Spuren der Walser – Die Geschichte der Besiedelung von Lech

Mittwoch: Geoweg-Exkursion

Donnerstag: E-Bike Tour

Freitag: Panorama-Tour Rüfikopf zur Stuttgarter Hütte

Freitag: Sonnenuntergang Rüfikopf

WALDSCHWIMMBAD 25 m Sportbecken, Sprudelliegen, Massagedüsen, Rutsche,

Schwimmtraining für Kinder (6.7. bis 7.9.2023)

GOLFAKADEMIE LECH Tagesfee mit Driving Range, Putting Green, als auch eine

Chipping und Pitching-Area mit Sandbunker bei der Übungsanlage Berghof

UND VIELES MEHR E-Bike Tour, Bowling, E-Trial-Park Stuben, Führung Skyspace Lech, Bergfrühstück, Erlebnisabend Rüfikopf, Eintritt Lech Museum und Huberhus, Bücherei, Bowling (1 Stunde)





OUTDOOR CARD

Das Action-Programm von Arlberg Alpin fürs Enkele bis zur Oma

Sportbegeisterte sowie Abenteuerhungrige kosten mit unserer Outdoor Card den Sommer noch mehr aus. Begleitet vom Arlberg Alpin-Team und professionellen Bergführer*innen genießen Sie das herrliche Panorama beim Wandern und Klettern in der heimischen Bergwelt, bei einer E-Bike Tour, beim Canyoning in kristallklaren Bergbächen oder beim 3D-Bogenschießen. Der inkludierte Shuttleservice holt Sie und Ihre Familie neben unserem Hotel ab und bringt Sie wieder zurück.

PROGRAMM

- Von 6.7. bis 8.9.2023
- Montag: E-Bike Tour (exkl. E-Bike-Verleih)
- Dienstag: Klettern am Rüfikopf
- Mittwoch: Familiencanyoning
- Donnerstag: Bogenschießen im Burgwald
- Freitag: Familiencanyoning

**SPASS & ACTION
ALLE
ZUSAMMEN**

Gemeinsam Abenteuer erleben und aktiv sein. Die Outdoor Card ist bei Ihrer Nächtigung inklusive.



YOGA IN DEN BERGEN mit Marilena Walch

Inmitten der imposanten Bergkulisse von Lech üben Sie mit Marilena, umgeben von traumhafter Natur, dynamische, kraftvolle aber auch beruhigende Asanas. Vinyasa Yoga fördert die Ausdauer, verbessert die Konzentration und stärkt Körper und Geist. Bringen Sie Bewegung und Atem in Einklang. Das Yogaprogramm ist für neugierige Anfänger wie für leidenschaftliche Yoginis geeignet. 2 x wöchentlich in der My Lech Card enthalten



**IN DER
MY LECH
CARD
INKLUSIV**

ZUSÄTZLICH

- Privatstunde 90 Minuten
- Für 1-2 Personen: € 70,-
- Für 3-6 Personen: € 90,-



LECH ERLEBEN

Die Natur und ihre unglaubliche Kraft

Lech Zürs ist ein Sehnsuchtsort, eine Quelle der Inspiration. Mit dem Programm von »Lech erleben« teilen LecherInnen mit Ihnen Fähigkeiten und Wissen.

PROGRAMM

Von 3.7. bis 15.09.2023

| | | |
|------------|-----------|---|
| Montag | 8:45 Uhr | Bike & Hike mit Vinzenz Wingelmayr |
| Dienstag | 8:45 Uhr | Pilates am Berg mit Uli Alber |
| Mittwoch | 8:45 Uhr | Yoga am Berg mit Marilena Walch |
| | 8:45 Uhr | Chateau Madloch – Die Lecher |
| | | Quellwanderung mit Carolin Feigenspan |
| Donnerstag | 15:15 Uhr | Historisches Zuger Sägewerk mit Martin Jochum |
| Freitag | 8:45 Uhr | Yoga am Berg mit Marilena Walch |
| Samstag | 3:00 Uhr | Sonnenaufgangs-Wanderung Mohnenfluh (2.542 m) mit Martin Murr |

Anmeldung unter www.lechzuers.com

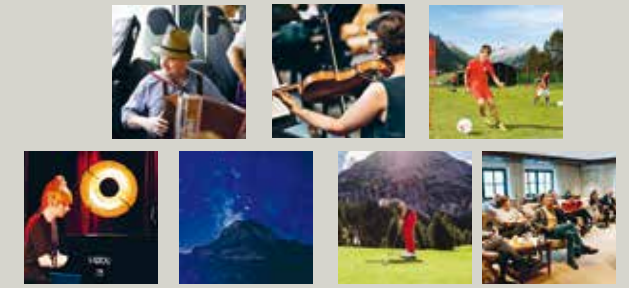


YOGA & PILATES AM BERG

Gleich in der Früh mit Bergpanorama aktiv starten



EVENT SOMMER



| | | |
|-----------|-----------|---|
| JULI | 13. – 16. | LITERARICUM LECH Lech Klassiker der Weltliteratur in Gesprächen |
| | 15. | DORFFEST Lech |
| | 21. – 23. | FISCHERFEST Zuger Fischteich |
| | 29. | MUSIKANTENTAG in den teilnehmenden Betrieben An diesem Tag treffen sich in Lech VolksmusikantInnen, SängerInnen und TänzerInnen aus Österreich, Deutschland, der Schweiz und Südtirol. Unterschiedliche Musikrichtungen zeigen die musikalische Vielfalt der gesamten Alpenregion. |
| JULI /AUG | 31. – 06. | LECH CLASSIC FESTIVAL sport.park.lech Seit 2012 findet in Lech das Lech Classic Festival statt. www.lech-classic-music-festival.com |
| AUG | 06. | FEST AM BERG Rüfikopf Restaurant |
| | 06. – 11. | FUSSBALLCAMP Hochqualifizierte und lizenzierte Fußballtrainer und Sportpädagogen trainieren mit Kindern und Jugendlichen zwischen 6 und 16 Jahren. |
| | 09. – 12. | JAZZBÜHNE sportpark.lech |
| | 12. | LAURENTIUS NACHT Rüfikopf Restaurant |
| | 19. | DER WEISSE RING Lech Die Trailchallenge |
| | 27. | ZUGER DORFFEST Zug |
| SEP | 09. | DYNAFIT TRANSALPIN RUN Lech |
| | 19. – 24. | PHILOSOPHICUM sport.park.lech |

UNSERE HIGH LIGHTS

Fischerfest, Musikantentag & Jazzbühne

Detaillierte Informationen: www.lechzuers.com

FILO AUSFLUGSTIPPS

Von Lech aus viel erleben

Bei uns in den Bergen gibt es vieles zu entdecken und zu erkunden! Sollten Sie einmal Lust auf einen Ausflug verspüren, haben wir einige Tipps zusammengestellt.

Um den Kindern die tierischen Alpenbewohner vorzustellen, gibt es in unserer Umgebung gleich mehrere Alpenzoos. Gut verbinden lässt sich ein Besuch bei Steinböcken, Luchsen & Co mit der Besichtigung einer unserer Alpenstädte: Bludenz, Feldkirch, Bregenz oder Innsbruck.

Sollten Sie sich für die Kultur Vorarlbergs interessieren, empfehlen wir den Besuch eines Museums: Das Frauenmuseum Hittisau ist bekannt für spannende Ausstellungen, im Rolls Royce-Museum kommen Autofans auf ihre Kosten. Die Erlebnis-Naturschau inatura bringt Naturliebhaber mit über 40 Science Zones zum Staunen.

HIGHLIGHT

Wie wäre es mit einem Ausflug in Deutschlands familienfreundlichsten Themenpark, das Ravensburger Spieleland? Dieser Park bietet Freizeitspaß für Klein und Groß: Spieleklassiker in XXL und 70 weitere Attraktionen. Oder tauchen Sie mit Ihren Kindern ein in die neue Themenwelt mit der Maus und ihrem besten Freund, dem Elefanten, samt Maus-Kino mit verblüffenden 3D-Effekten.

TIPP

Sie möchten lieber das eigene Auto stehen lassen und gemütlich mit dem Bus einen Ausflug machen? Der Arlberg Express bietet ein wöchentliches Ausflugsprogramm. www.arlbergexpress.com

KULTUR (blau)
NATUR (grün)
FAMILIE (orange)

61 km



WILDPARK

www.wildpark-feldkirch.at
in Feldkirch

129 km



RAVENSBURGER SPIELELAND

www.spieleland.de
in Meckenbeuren

93 km



BREGENZER FESTSPIELE

www.bregenzerfestspiele.com
in Bregenz

21 km



BÄRENLAND SONNENKOPF

www.sonnenkopf.com/de/baerenland Klösterle

87 km



SCHLOSS NEUSCHWANSTEIN

www.neuschwanstein.de
in Hohenschwangau

22 km



HOLZGAUER HÄNGEBRÜCKE

www.lechtal.at/naturparkregion-lechtal/kultur-naturerlebnisse/holzgauer-haengebruecke/
im Lechtal

93 km



VORARLBERG MUSEUM

www.vorarlbergmuseum.at
in Bregenz

93 km



ALPENWILDPARK PFÄNDER

www.pfaender.at
am Bodensee

50 km



WERKRAUM

www.werkraum.at
Bregenzerwald

45 km



WÄLDERBÄHNLE

www.waelderbaehnle.at
Bregenzerwald

7 bis 50 km



KÄSESTRASSE

www.kaesestrasse.at
Bregenzerwald

85 km



INATURA – ERLEBNIS NATURSCHAU

www.inatura.at
Dornbirn

93 km



BODENSEESCHIFFFAHRT

www.vorarlberg-lines.at
Bregenz am Bodensee

82 km



SILVRETTA-BIELERHÖHE

www.silvretta-bielerhoehe.at
Partenen/Galtür

51 km



LÜNERSEEBAHN

www.luenersee.at
Brand-Schattenlagant

60 km



FRAUENMUSEUM

www.frauenmuseum.at
in Hittisau

85 km



ROLLS ROYCE MUSEUM

www.rolls-royce-museum.at
in Dornbirn

93 bis 144 km



INSEL MAINAU

www.mainau.de
Bodensee

135 km



SWAROVSKI KRISTALLWELTEN

www.kristallwelten.swarovski.com
Wattens

121 km



ALPENZOO INNSBRUCK

www.alpenzoo.at
Innsbruck

45 km



ALPINE COASTER GOLM

www.golm.at
in Vandans/Montafon

19 km



WUNDERWANDERWEG/ SENNHÜTTE

www.sensationell.at
St. Anton

73 km



OUTDOOR-HIGHLIGHT

www.area47.at
im Ötztal

WORAUF WIR STOLZ SIND

Lech hat es geschafft, den Charakter der einstigen Walsergemeinde zu erhalten. Der Ort besticht durch seine Unverwechselbarkeit.



Wegen seines respektvollen Umgangs mit der Natur wurde Lech 2004 zum schönsten Dorf Europas gekürt. 2017 wurde unser Ort auf Platz 6 der 30 schönsten Dörfer Europas (JATA/Japanese Association of Travel Agents) gereiht.

2019 erhielt der Lünensee die Auszeichnung »Schönster Platz Österreich« (9 Plätze, 9 Schätze), 2017 wurde der Körpersee (links) auserwählt und 2015 der Formarinsee (rechts).

UNSERE
PARTNER



mehr raum
mehr zeit



Design: Studio Lederer · Fotografie: Christa Engstler, Alexander Kaiser, Lech Zürs Tourismus; Hanno Mackowitz, Christoph Schöch, Peter Mathis, Leo Baumgartner, Hans Wiesenhofer, Bernadette Otter, Daniel Zangerl, Lisa Berner; Arlberg Alpin; Georg Schmäl; Philosophicum Lech; Florian Lechner

FEEL JOY

**FILO
MENA**

Aparthotel



»Filomena«

Geschwister Walch GmbH & Co KG

Omesberg 211

6764 Lech am Arlberg

Austria

T. +43 (0)5583 2211

www.filomena.at

info@filomena.at